

# Muro

System imitujący antyczne tynki, rustykalne piaskowce.

Dzięki zastosowaniu bejc wykończeniowych o różnych aspektach, produkt może być wykorzystany do dekorowania wnętrz zarówno o charakterze klasycznym jak i nowoczesnym. Ponadto charakteryzuje go trwałość, odporność na szorowanie, co kwalifikuje go do zastosowań w budynkach użyteczności publicznej.



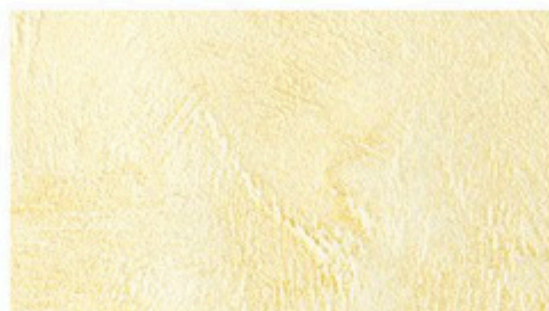
# Muro

## Muro Perle



**DMP 20 New York**

1. Grunt - Decoverni Quarzo 2. Decoverni Muro Classic  
3. Decoverni Satin Barwiona 4. Werniks Metaliczny (baza Dore)



**DMP 21 San Diego**

1. Grunt - Decoverni Quarzo 2. Decoverni Muro Classic  
3. Decoverni Satin Biala 4. Werniks Metaliczny (baza Dore)



**DMP 22 Houston**

1. Grunt - Decoverni Quarzo 2. Decoverni Muro Classic  
3. Decoverni Satin Biala 4. Werniks Metaliczny (baza Dore)



**DMP 23 Filadelfia**

1. Grunt - Decoverni Quarzo 2. Decoverni Muro Classic  
3. Decoverni Satin Biala 4. Werniks Metaliczny (baza Dore)



**DMP 24 Miami**

1. Grunt - Decovernil Quarzo 2. Decovernil Muro Classic  
3. Decovernil Satin Barwiona 4. Werniks Metaliczny (baza Perle)



**DMP 25 Dallas**

1. Grunt - Decovernil Quarzo 2. Decovernil Muro Classic  
3. Decovernil Satin Biata 4. Werniks Metaliczny (baza Perle)



**DMP 26 Detroit**

1. Grunt - Decovernil Quarzo 2. Decovernil Muro Classic  
3. Decovernil Satin Biata 4. Werniks Metaliczny (baza Perle)



**DMP 27 Denver**

1. Grunt - Decovernil Quarzo 2. Decovernil Muro Classic  
3. Decovernil Satin Biata 4. Werniks Metaliczny (baza Perle)



**DMP 28 Seattle**

1. Grunt - Decovernil Quarzo 2. Decovernil Muro Classic  
3. Decovernil Satin Barwiona 4. Werniks Metaliczny (baza Silver)



**DMP 29 Austin**

1. Grunt - Decovernil Quarzo 2. Decovernil Muro Classic  
3. Decovernil Satin Biata 4. Werniks Metaliczny (baza Perle)



**DMP 30 Saint Louis**

1. Grunt - Decovernil Quarzo 2. Decovernil Muro Classic  
3. Decovernil Satin Biata 4. Werniks Metaliczny (baza Perle)



**DMP 31 New Orleans**

1. Grunt - Decovernil Quarzo 2. Decovernil Muro Classic  
3. Decovernil Satin Biata 4. Werniks Metaliczny (baza Perle)



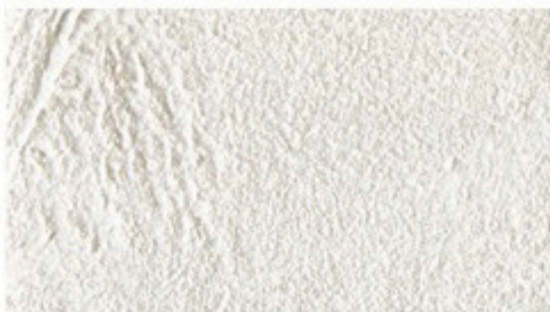
**DMP 32 Columbia**

1. Grunt - Decovernil Quarzo 2. Decovernil Muro Classic  
3. Decovernil Satin Biata 4. Werniks Metaliczny (baza Perle)



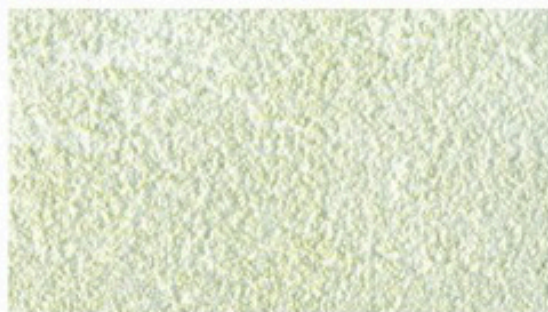
**DMP 33 Las Vegas**

1. Grunt - Decovernil Quarzo 2. Decovernil Muro Classic  
3. Decovernil Satin Biata 4. Werniks Metaliczny (baza Czarna + Holo Silver)



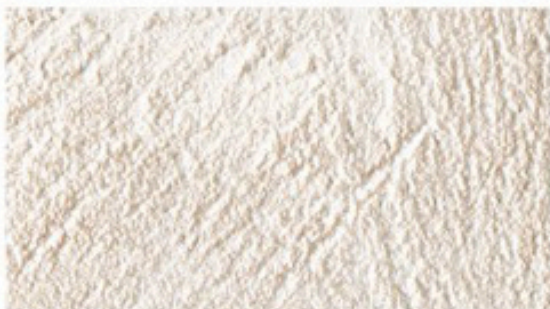
**DMP 34 Boston**

- 1. Grunt - Decoverni Quarzo
- 2. Decoverni Muro Classic
- 3. Decoverni Satin Biala
- 4. Werniks Metaliczny (baza Perle)



**DMP 35 Columbus**

- 1. Grunt - Decoverni Quarzo
- 2. Decoverni Muro Classic
- 3. Decoverni Satin Biala
- 4. Werniks Metaliczny (baza Dore)



**DMP 36 Chicago**

- 1. Grunt - Decoverni Quarzo
- 2. Decoverni Muro Classic
- 3. Decoverni Satin Biala
- 4. Werniks Metaliczny (baza Perle)



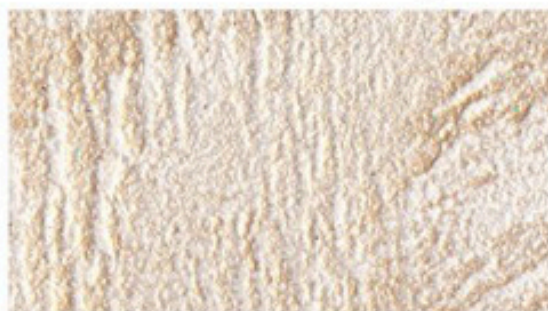
**DMP 37 Sacramento**

- 1. Grunt - Decoverni Quarzo
- 2. Decoverni Muro Classic
- 3. Decoverni Satin Biala
- 4. Werniks Metaliczny (baza Or + Holo Silver)



**DMP 38 Charlotte**

- 1. Grunt - Decoverni Quarzo
- 2. Decoverni Muro Classic
- 3. Decoverni Satin Biala
- 4. Werniks Metaliczny (baza Perle)



**DMP 39 San Francisco**

- 1. Grunt - Decoverni Quarzo
- 2. Decoverni Muro Classic
- 3. Decoverni Satin Biala
- 4. Werniks Metaliczny (baza Dore + Holo Silver)



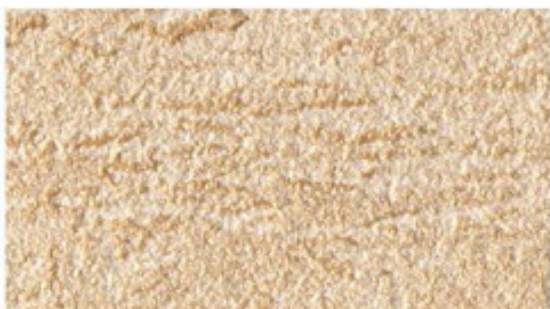
**DMP 40 Atlanta**

- 1. Grunt - Decoverni Quarzo
- 2. Decoverni Muro Classic
- 3. Decoverni Satin Barwiona
- 4. Werniks Metaliczny (baza Dore)



**DMP 41 Orlando**

- 1. Grunt - Decoverni Quarzo
- 2. Decoverni Muro Classic
- 3. Decoverni Satin Biala
- 4. Werniks Metaliczny (baza Capucino)



**DMP 42 Los Angeles**

- 1. Grunt - Decoverni Quarzo
- 2. Decoverni Muro Classic
- 3. Decoverni Satin Biala
- 4. Werniks Metaliczny (baza Dore)



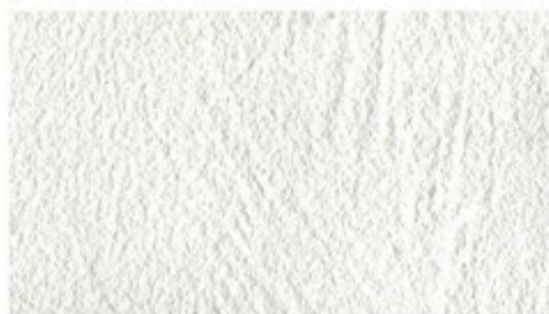
**DMP 43 Colorado**

- 1. Grunt - Decoverni Quarzo
- 2. Decoverni Muro Classic
- 3. Decoverni Satin Biala
- 4. Werniks Metaliczny (baza Perle)



**DMM 44 Trypolis**

1. Grunt - Decoverni Quarzo 2. Decoverni Muro Classic  
3. Decoverni Satin Biela 4. Lazura Matowa



**DMM 45 Akra + Cristal Silver**

1. Grunt - Decoverni Quarzo 2. Decoverni Muro Classic  
3. Decoverni Satin Biela 4. Lazura Matowa



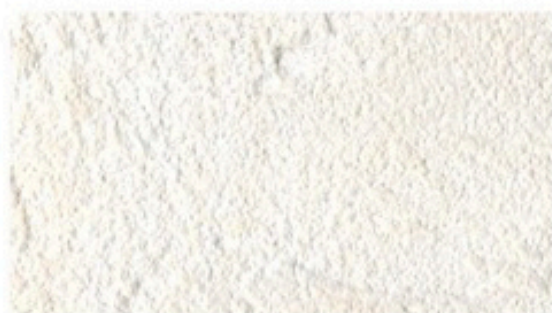
**DMM 46 Lagos**

1. Grunt - Decoverni Quarzo 2. Decoverni Muro Classic  
3. Decoverni Satin Biela 4. Lazura Matowa



**DMM 47 Dakar**

1. Grunt - Decoverni Quarzo 2. Decoverni Muro Classic  
3. Decoverni Satin Biela 4. Lazura Matowa



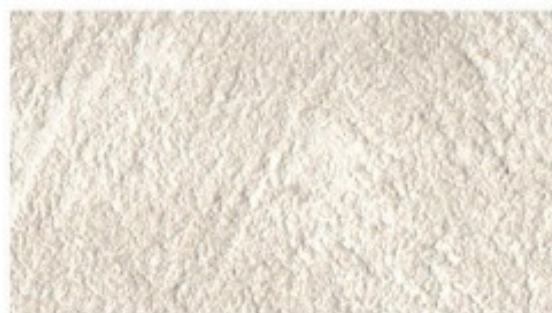
**DMM 48 Pretoria**

1. Grunt - Decoverni Quarzo 2. Decoverni Muro Classic  
3. Decoverni Satin Biela 4. Lazura Matowa



**DMM 49 Casablanca**

1. Grunt - Decoverni Quarzo 2. Decoverni Muro Classic  
3. Decoverni Satin Biela 4. Lazura Matowa



**DMM 50 Kapsztad + Cristal Silver**

1. Grunt - Decoverni Quarzo 2. Decoverni Muro Classic  
3. Decoverni Satin Biela 4. Lazura Matowa



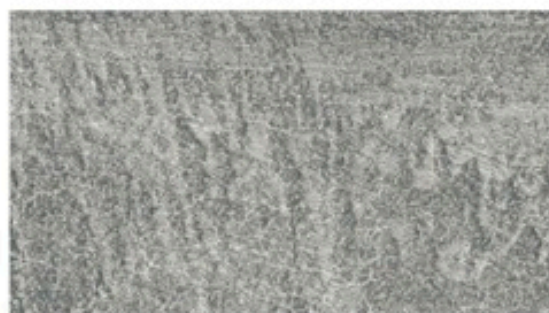
**DMM 51 Bamako**

1. Grunt - Decoverni Quarzo 2. Decoverni Muro Classic  
3. Decoverni Satin Biela 4. Lazura Matowa



**DMM 52 Kair**

1. Grunt - Decoverni Quarzo 2. Decoverni Muro Classic  
3. Decoverni Satin Biela 4. Lazura Matowa



**DMP 53 Durban + Halo Silver**

1. Grunt - Decoverni Quarzo 2. Decoverni Muro Classic  
3. Decoverni Satin Biela 4. Lazura Matowa

# Decoverni

## Muro

System do kreatywnego modelowania pozwalający uzyskać efekt antycznego muru, tynku rustykalnego, piaskowca itp. Charakteryzuje się nieograniczoną możliwością tworzenia indywidualnych, niepowtarzalnych wzorów i efektów. Tynk jest odporny na uszkodzenia.

### Produkty wchodzące w skład systemu:

1. Decoverni Crunt DC-150 – transparentny grunt oparty na akrylowej mikro-emulsji.
2. Decoverni Quarzo – podkład z delikatnym kwarcem.
3. Decoverni Muro Classic – masa do kreatywnego modelowania.
4. Decoverni Satine – farba lateksowa o satynowym aspekcie
5. Decoverni Werniks Metaliczny – perłowy lakier uszlachetniony metalicznymi dodatkami lub Decoverni Bejca – Lazura Matowa
6. Vernice Mat lub Vernice Satine – bezbarwny lakier do dodatkowych zabezpieczeń.

### Przykładowe zestawienie składników Muro Classic

	5 m <sup>2</sup>	10 m <sup>2</sup>	15 m <sup>2</sup>	20 m <sup>2</sup>	25 m <sup>2</sup>	30 m <sup>2</sup>	35 m <sup>2</sup>	40 m <sup>2</sup>	45 m <sup>2</sup>	50 m <sup>2</sup>
<b>Decoverni Quarzo</b>	1x1,5 kg	1x3 kg	1x3 kg	1x3 kg + 1x1,5 kg	1x6 kg	1x6 kg	1x6 kg + 1x1,5 kg	1x6 kg + 1x3 kg	1x6 kg + 1x3 kg	1x6 kg + 1x3 kg + 1x1,5 kg
<b>Muro Classic</b>	2x5 kg	1x15 kg	1x15 kg + 2x5 kg	2x15 kg	2x15 kg + 2x5 kg	3x15 kg	3x15 kg + 2x5 kg	4x15 kg	4x15 kg + 2x5 kg	5x15 kg
<b>Decoverni Satine</b>	1x1l	2x1l	2x1l	1x2,5l	3x1l	4x1l	1x2,5l + 2x1l	1x5l	1x5l + 1x1l	1x5l + 2x1l
<b>Werniks Metaliczny</b> <small>Dotyczy str. 1, 2, 3 katalogu.</small>	1x1l	1x1l	1x1l	2x1l	2x1l	2x1l	3x1l	3x1l	3x1l	4x1l
<b>Decoverni Bejca – Lazura Matowa</b> <small>Dotyczy str. 4 katalogu.</small>	1x0,9l	1x0,9l	2x0,9l	2x0,9l	1x2,25l	3x0,9l	4x0,9l	1x2,25l + 1x0,9l	2x2,25l	2x2,25l

Dystrybutor:



decoverni.com

### Sposób przygotowania powierzchni

Na powierzchnię przygotowaną zgodnie z zasadami sztuki malarskiej, nakładamy pędzlem lub wałkiem grunt głęboko-penetrujący Decoverni Crunt DC-150 i po upływie ok. 4 do 6 h (powierzchnia powinna być sucha) wałkiem malarskim наносimy podkład Decoverni Quarzo. Pozostawiamy do wyschnięcia na ok. 6 do 8 h.

### Sposób wykonania Decoverni Muro

Masę Decoverni Muro Classic nakładamy pacą ze stali nierdzewnej na powierzchnię nie większą niż 2 do 3 m<sup>2</sup> na grubość w warstwie ok. 3 mm i niezwłocznie plastikową pacą ABS modelujemy ją do uzyskania wcześniej zakładanego wzoru. Lekkie dociśnięcie do nałożonej masy pacy i wykonanie ruchu w kierunku pionowym, poziomym, okrężnym, lub techniką mieszaną pozwoli nam kształtować dowolne wzory. Należy pamiętać by nakładane powierzchnie łączyły z sobą, gdy są jeszcze mokre tzw. „mokre z mokrym”. Całość pozostawiamy do całkowitego wyschnięcia na ok 12 do 24 h (czas w zależności od temperatury, wilgotności oraz grubości nałożonej masy może się wydłużyć nawet do 48 h). Taśmę zabezpieczającą elementy pomieszczenia (listwy, ościeża, itp.) należy usunąć przed wyschnięciem masy. Suchy tynk przecieramy drobnym papierem ściernym delikatnie go wygładzając. Na tak przygotowaną powierzchnię наносimy farbę Decoverni Satin (biała lub podbarwiona). Ważne by cała powierzchnia była dokładnie pokryta farbą, w przeciwnym razie podczas barwienia, w miejscach pominiętych, powstaną ciemne plamy. Czas schnięcia farby ok. 4 do 6 h. Do ostatecznego wykończenia używamy Werniksu Metalicznego lub Lazury Matowej. Wybrany kolor wykończenia наносimy pędzlem lub wałkiem na część przewidzianą do barwienia powierzchni i zwilżoną gąbką, ruchami okrężnymi, przecieramy zbierając nadmiar bejcy, aż do uzyskania zakładanego nasycenia kolorem. Barwione powierzchnie łączymy „mokre z mokrym”.

Decoverni



DK Service sp. z o.o. Sp. k.

ul. Wyszyńskiego 22 – Szówsko  
37-500 Jarosław

sklep.decoverni@onet.pl  
www.decoverni.com

Grupa Decoverni  
dekoracje, farby, narzędzia