

MultiDeco Rullo

System wielobarwnych płatków dekoracyjnych o bardzo drobnej granulacji, na bazie żywicy akrylowej. Produkt nadaje wysoki stopień estetyczny wykańczanym wnętrzom, szczególnie po zastosowaniu domieszek w postaci metalicznych płatków lub brokatów. Drugą ważną zaletą jest jego trwałość oraz wysoki stopień zmywalności.







Decoverni

MultiDeco Rullo



MultiDeco Rullo MDR 020 + BROKAT
PODKŁAD: BIAŁY



MultiDeco Rullo MDR 021 + DREAM
PODKŁAD: BARWIONY



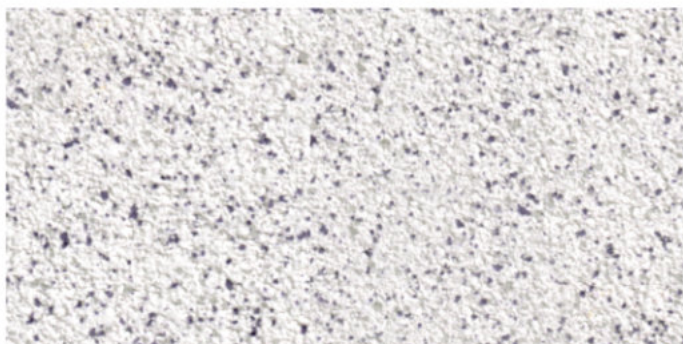
MultiDeco Rullo MDR 022 + BROKAT

PODKŁAD: BIAŁY



MultiDeco Rullo MDR 023 + BROKAT

PODKŁAD: BARWIONY



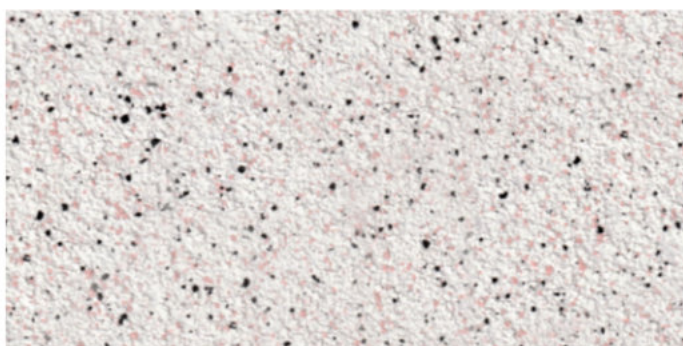
MultiDeco Rullo MDR 024

PODKŁAD: BIAŁY



MultiDeco Rullo MDR 025

PODKŁAD: BARWIONY



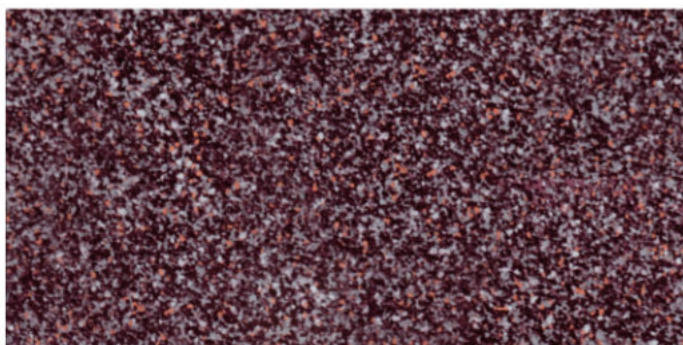
MultiDeco Rullo MDR 026

PODKŁAD: BIAŁY



MultiDeco Rullo MDR 027 + BROKAT

PODKŁAD: BARWIONY



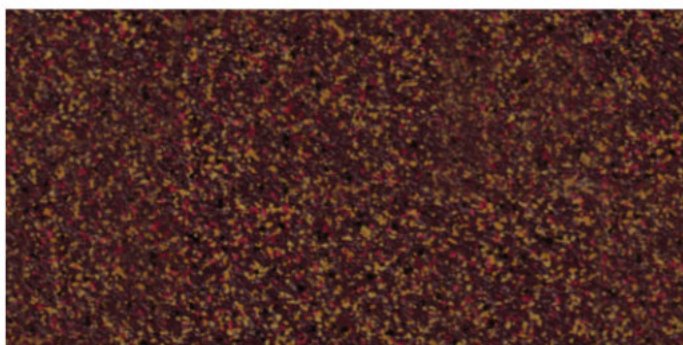
MultiDeco Rullo MDR 028

PODKŁAD: BARWIONY



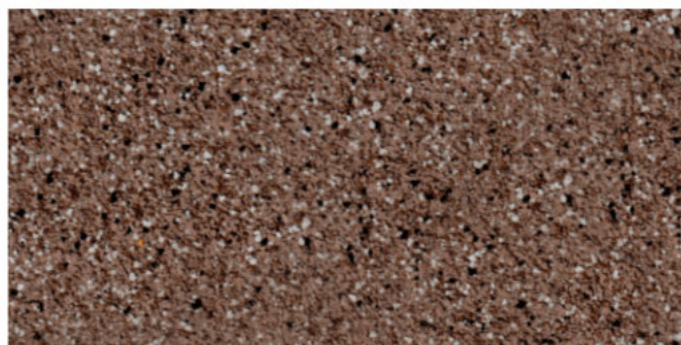
MultiDeco Rullo MDR 029 + BROKAT

PODKŁAD: BARWIONY



MultiDeco Rullo MDR 030

PODKŁAD: BARWIONY



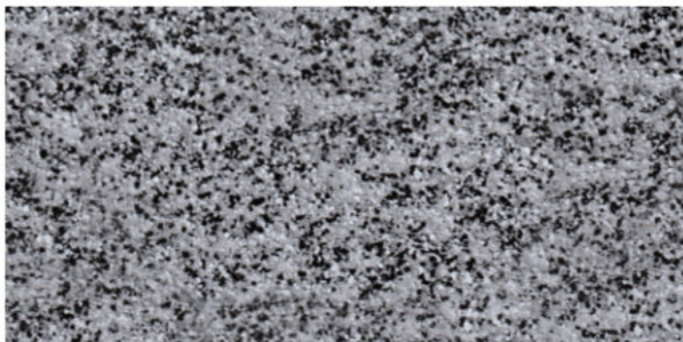
MultiDeco Rullo MDR 031

PODKŁAD: BARWIONY



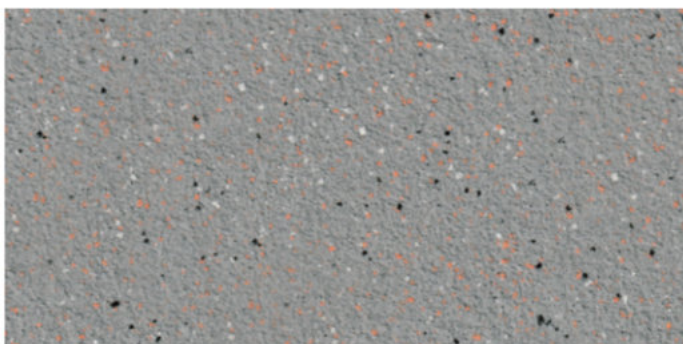
MultiDeco Rullo MDR 032 + DREAM

PODKŁAD: BIAŁY



MultiDeco Rullo MDR 033

PODKŁAD: BIAŁY



MultiDeco Rullo MDR 034

PODKŁAD: BARWIONY



MultiDeco Rullo MDR 035

PODKŁAD: BARWIONY



MultiDeco Rullo MDR 036

PODKŁAD: BARWIONY



Decoverni

MultiDeco Rullo

MultiDeco Rullo – system wielobarwnych płatków dekoracyjnych, na bazie żywicy akrylowej stosowany do wykończenia ścian wewnątrz budynków. Produkt odporny na ścieranie i zmywanie. MultiDeco Rullo doskonale nadaje się do pomieszczeń o wysokim stopniu użytkowania takich jak: korytarze, klatki schodowe, biura, sale w szkołach i przedszkolach.

Sposób wykonania:

Na powierzchnię przygotowaną zgodnie z zasadami sztuki malarskiej, nakładamy pędzlem lub wałkiem grunt głęboko – penetrujący DECOVERNI GRUNT DG 150. Po upływie ok. 4 do 6 h. (powierzchnia powinna być sucha) wałkiem malarskim наносimy podkład DK Quarzo, zabarwiony na kolor zgodny z referencją produktu. Pozostawiamy do wyschnięcia na ok. 6 do 8 h.

Wykończenie Multi Deco Rullo nakładamy wałkiem lub pacą nierdzewną.

Nakładanie wałkiem:

Nakładamy w dwóch warstwach, druga warstwa po całkowitym wyschnięciu pierwszej. Do gotowej mieszanki dolewamy 20–30% wody. Ważne, aby po dodaniu wody, produkt jak najszybciej wykorzystać, ponieważ woda znacznie skraca okres przydatności produktu do użycia.

Zużycie: dwie warstwy około 0,4–0,5 kg/m²

Do nakładania używamy wałka z długim włosiem, w narożnikach ścian można użyć pędzla. Produkt наносimy, prowadząc wałek metodą krzyżową starając się równomiernie rozprowadzać zawarte w produkcie płatki. Po około 15 min od nałożenia, kiedy jeszcze masa jest mokra, dociskamy płatki pacą metalową, wygładzając w ten sposób produkt. Ważne, aby paca miała zaokrąglone krawędzie. Drugą warstwę nakładamy po wyschnięciu pierwszej warstwy stosując te same zasady. MultiDeco Rullo nie musi w 100% pokryć dekorowanej powierzchni, ważne aby płatki były równomiernie rozłożone na całej płaszczyźnie.

decoverni.com

Dystrybutor:



Decoverni
systemy farb dekoracyjnych



Nakładanie pacą:

Nakładamy w jednej warstwie, nie rozcieńczamy z wodą. Po przemieszaniu produkt gotowy do użycia. Zużycie: około 0,5 kg/m².

Produkt наносimy na powierzchnię około 2–3m² i po kilku minutach delikatnie wygładzamy.

Nie zaleca się mocnego dociskania pacy, ponieważ może to spowodować wyświecenie dekoracji. Następne etapy prac prowadzimy zachowując powyższe zasady. Bardzo ważne, by poszczególne powierzchnie łączyć ze sobą gdy są jeszcze mokre.

Ważne: W zależności od partii i sposobu nakładania możliwe są różnice w efekcie końcowym.

DK Service sp. z o.o. Sp. k.

ul. Wyszyńskiego 22
Szówsko 37–500 Jarosław

kontakt@decoverni.com
www.decoverni.com



Zobacz również:
facebook.com/decoverni

Grupa Decoverni dekoracje, farby, narzędzia

