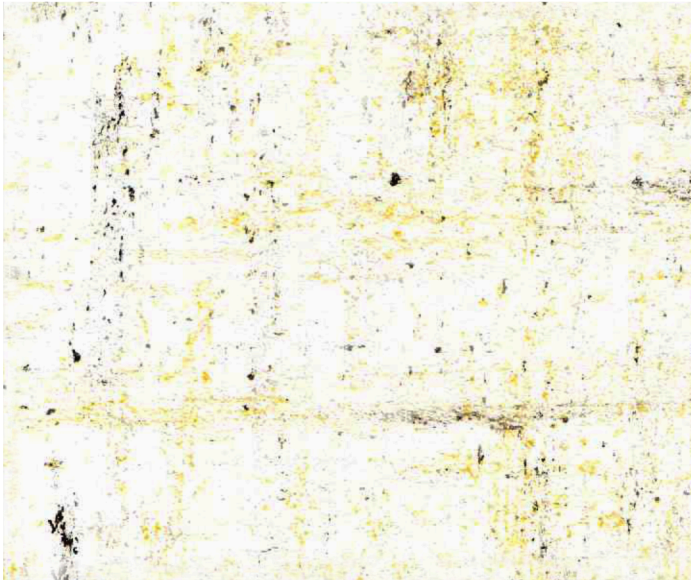


# Graffia

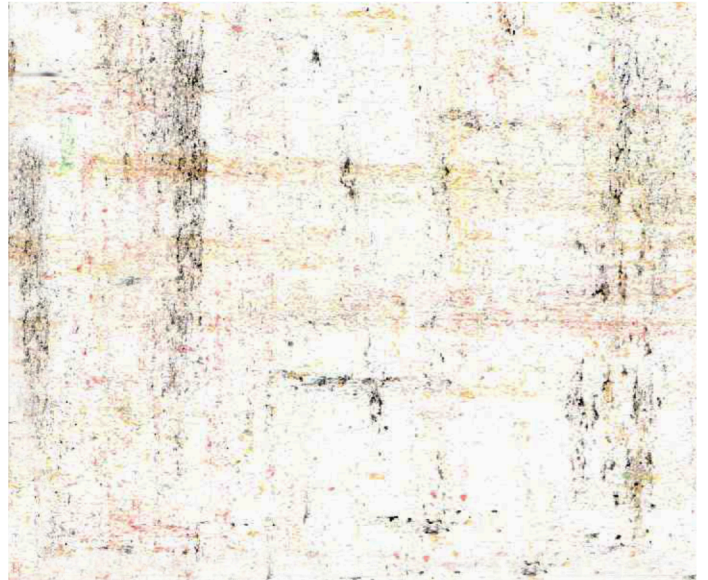
---

Dekoracyjna multikolorowa farba do zastosowań wewnątrz pomieszczeń. Produkt możemy traktować dwojako, z jednej strony jego prostota kwalifikuje jego przeznaczenie do nowoczesnych – loftowych wnętrz. Z drugiej jednak, jego elegancja i naturalność pozwala zastosować go w ciepłych klasycznych pomieszczeniach. Niezależnie od rodzaju stylizacji wnętrza, Decoverni Graffia daje poczucie bliskości natury osobom w nim przebywającym.





GRAFFIA GR. 01  
Podkład: DK QUARZO - biały



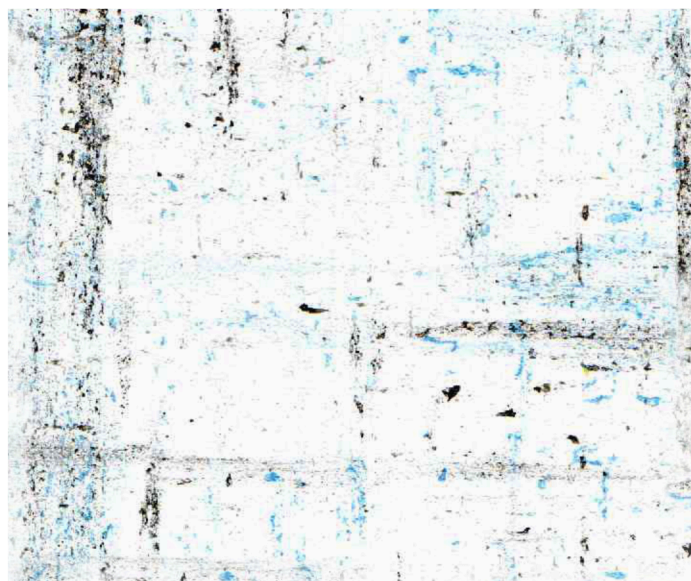
GRAFFIA GR. 02  
Podkład: DK QUARZO - biały



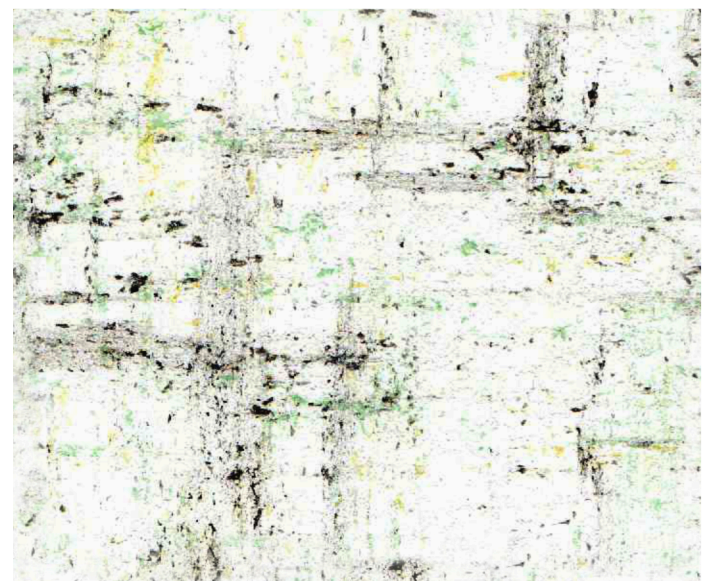
GRAFFIA GR. 03  
Podkład: DK QUARZO - biały



GRAFFIA GR. 04  
Podkład: DK QUARZO - biały



GRAFFIA GR. 05  
Podkład: DK QUARZO - biały



GRAFFIA GR. 06  
Podkład: DK QUARZO - biały



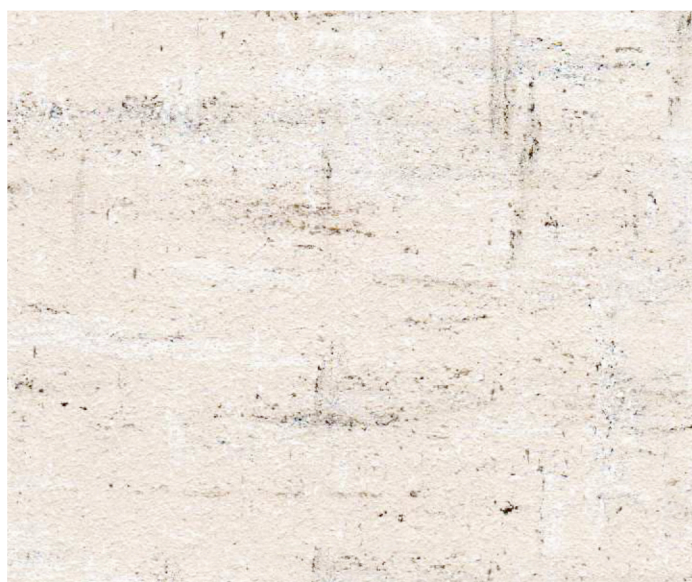
**GRAFFIA GR. 07**  
Podkład: DK QUARZO - biały



**GRAFFIA GR. 08**  
Podkład: DK QUARZO - biały



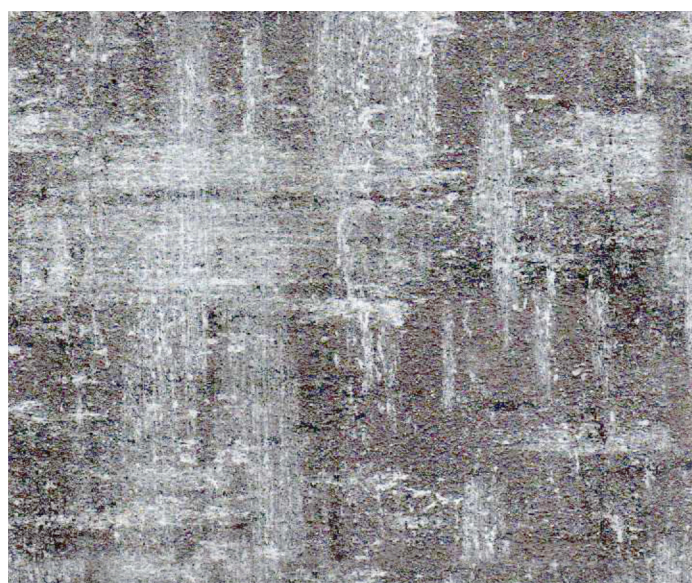
**GRAFFIA GR. 09**  
Podkład: DK QUARZO - barwiony



**GRAFFIA GR. 10**  
Podkład: DK QUARZO - barwiony

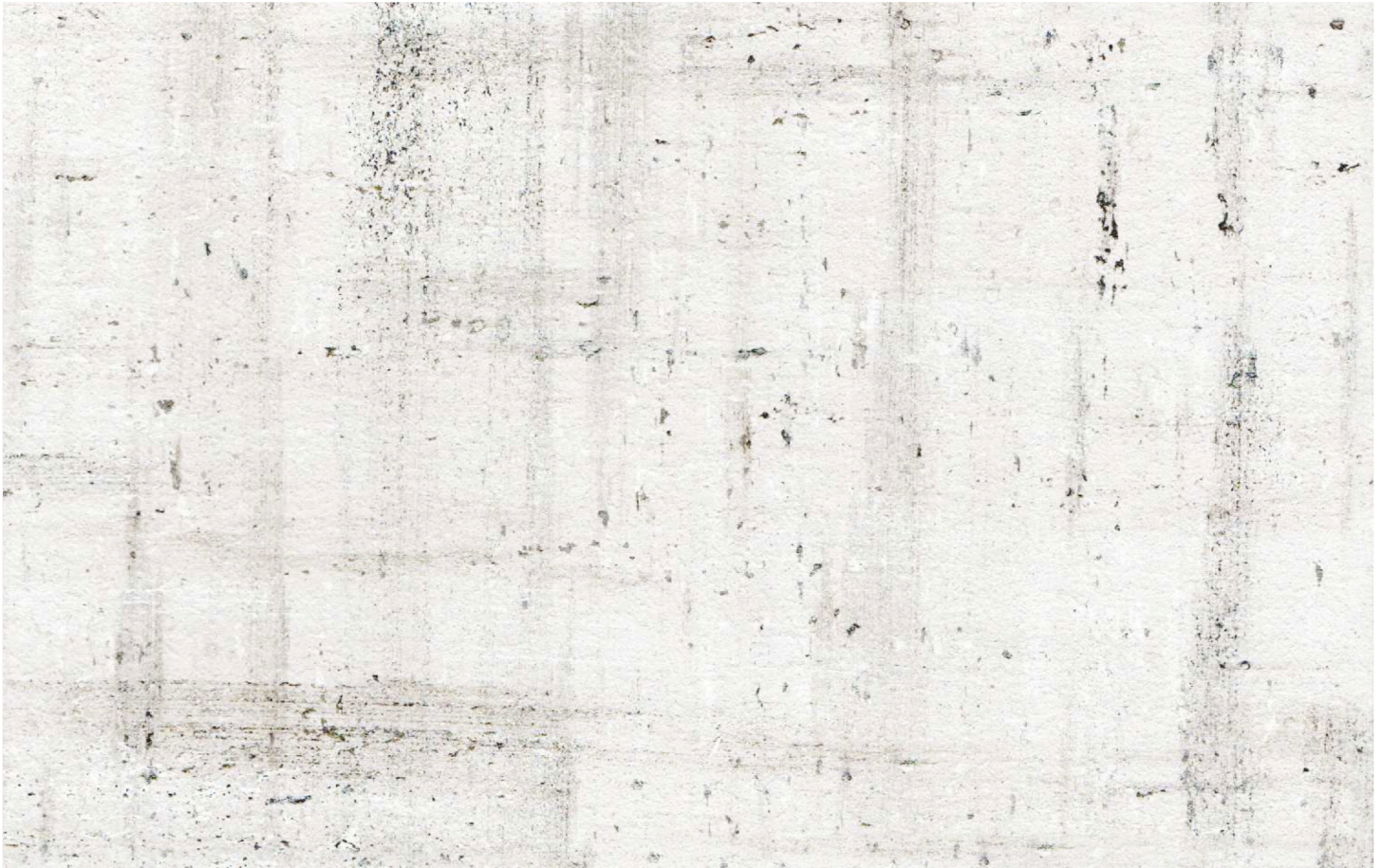


**GRAFFIA GR. 11 + AURUM TINER ORO**  
Podkład: DK QUARZO - barwiony



**GRAFFIA GR. 12 + AURUM TINER SILVER**  
Podkład: DK QUARZO - barwiony

# Graffia



GRAFFIA GR. 13  
Podkład: DK QUARZO - barwiony



GRAFFIA GR. 14 + AURUM TINER SILVER  
Podkład: DK QUARZO - barwiony



GRAFFIA GR. 15  
Podkład: DK QUARZO - barwiony



# Decoverni Graffia

Dekoracyjna multikolorowa farba do zastosowań wewnątrz pomieszczeń. Końcowy efekt produktu pozwala na zastosowanie go w budynkach użyteczności publicznej a także w pomieszczeniach prywatnych.

Produkt oprócz wysokich walorów estetycznych cechuje łatwość aplikacji i duża odporność na uszkodzenia.

## Produkty wchodzące w skład systemu:

1. Decoverni Grunt DC 150 – transparentny grunt oparty na akrylowej mikro-emulsji.  
Zużycie: 0,1 l / 1 m<sup>2</sup>
2. Decoverni Quarzo – biały lub barwiony podkład z delikatnym kwarcem  
Zużycie: 0,2 kg / 1 m<sup>2</sup>
3. Decoverni Graffia – dekoracyjna, multikolorowa farba.  
Zużycie: 0,15 kg / 1 m<sup>2</sup> w dwóch warstwach
4. Vernice Mat / Vernice Satine - bezbarwny lakier.  
Zużycie: 0,1 L / 1 m<sup>2</sup>

Dystrybutor:



# decoverni.com

## Sposób przygotowania powierzchni

Na powierzchnię przygotowaną zgodnie z zasadami sztuki malarskiej, nakładamy pędzlem lub wałkiem grunt głęboko-penetrujący DECOVERNI GRUNT DC 150 i po upływie ok. 4 do 6 h. (powierzchnia powinna być sucha) wałkiem malarskim nanosimy biały lub barwiony podkład Decoverni Quarzo. Pozostawiamy do wyschnięcia na ok. 6 do 8 h.

## Sposób wykonania Decoverni Graffia

### Pierwsza warstwa:

Używając płaskiego pędzla najlepiej 80 mm, rozprowadzamy równomiernie produkt.

**Ważne: pracujemy przesuwając pędzel w pionie nie wykonujemy ruchów krzyżowych, starając się równomiernie rozprowadzić zawarte w farbie różnokolorowe fiolety.**

Następnie po upływie około 20-30 min jak farba już delikatnie podeschnie używamy specjalnego wałka RULLO GRAFFIA GR/01 przesuwając nim w płaszczyźnie również pionowej. Pod wpływem nacisku zawarte w farbie fiolety rozdrobnią się. Należy tak kontrolować docisk wałka aby rozgniecione fiolety miały różną grubość/średnicę uzyskując w ten sposób charakterystyczny wygląd produktu.

### Druga warstwa:

Drugą warstwę nakładamy po 4-5 h. Ważne: nałożona farba nie może całkowicie wyschnąć powinna pozostać lekko wilgotna. Postępujemy identycznie jak w przypadku pierwszej warstwy tylko pracujemy w płaszczyźnie poziomej, starając się aby obydwie warstwy przecinały się pod kontem prostym. Po całkowitym utwardzeniu produktu tj. około 24 h delikatnie przecieramy drobnym papierem ściernym wygładzając w ten sposób jego powierzchnię. W pomieszczeniach szczególnie narażonych na zabrudzenia zalecamy nałożenie lakieru VERNICE MAT lub VERNICE SATINE.

Decoverni 



**DK Service sp. z o.o. Sp. k.**

ul. Wyszyńskiego 22 – Szówsko  
37-500 Jarosław

kontakt@decoverni.com  
www.decoverni.com

**Grupa Decoverni**  
dekoracje, farby, narzędzia