

AURUM

AURUM – jest wyrafinowanym wykończeniem do tworzenia ścian o antycznym - tajemniczym efekcie.

Dzięki różnorodnej kolorystyce, zmieniającej się pod wpływem padającego światła, produkt idealnie nadaje się do podkreślenia nowoczesnego charakteru wnętrz. Szlachetna powłoka nada również elegancji i uroku wnętrzom w stylu glamour i vintage.



ARANŻACJE

Inspiracje



Ściany / AURUM: MARRONE OPSIDIANO

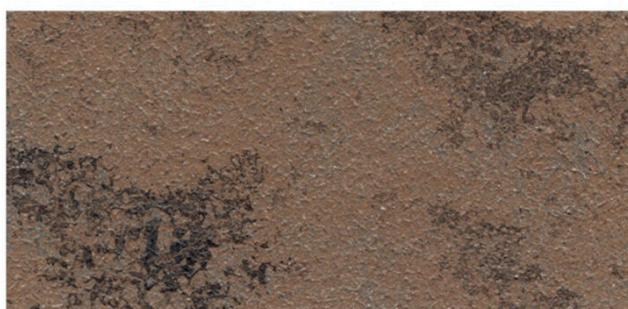


Ściany / AURUM: AMBRA

Kolory prezentowanych farb jak i kolory Aurum na zdjęciach pomieszczeń, mogą się różnić od rzeczywistych.



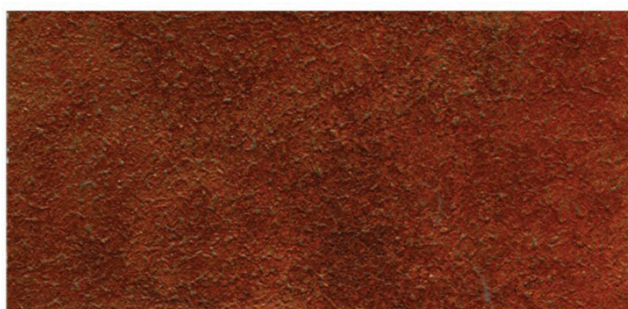
AURUM: OCCHIO DI BUFALO
SPOSÓB APLIKACJI: PĘDZEL + PACA INOX



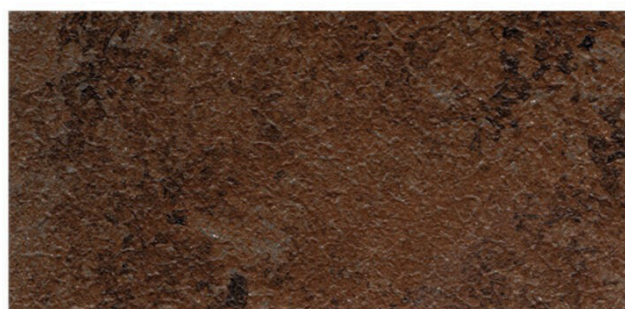
AURUM: AMBRA



AURUM: MARRONE OPSIDIANO



AURUM: OCCHIO DI TIGRE



AURUM: PIETRA FOCAIA

Dedykowane kolory DK CERAMIC



CZYSTO MIODOWY



ZIELEŃ BOHO



AKSAMITNY SZARY

W zależności od partii i sposobu nakładania możliwe są różnice w efekcie końcowym.



Ściany / AURUM: EMATITE



SZEROKI WYBÓR
KOLORYSTYCZNY



Ściany / AURUM: DIAMANTE



AURUM: ONICE

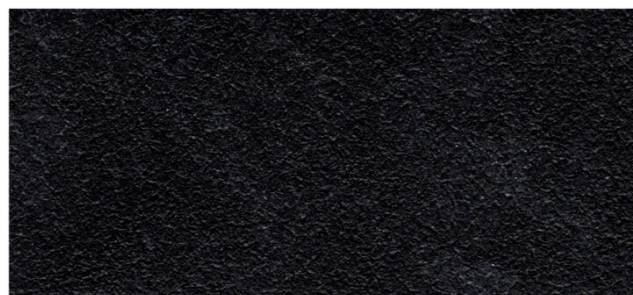
SPOSÓB APLIKACJI: PĘDZEL + DUOSZPACHELKA



AURUM: EMATITE



AURUM: DIAMANTE



AURUM: NOTTE DEL CAIRO

Katalog **AURUM** prezentuje nie tylko tytułową dekorację ale również doskonałej jakości farbę **DK CERAMIC**. Nasi Technolodzy dopracowali do perfekcji każdy szczegół produktu, tak aby sprostał najbardziej wymagającym klientom.

Farbę **DK CERAMIC** wyróżnia najwyższa klasa ścieralności przy jednoczesnym zachowaniu naturalnego - matowego aspektu.

Dedykowane kolory DK CERAMIC



STALOWY POPIEL



ZGASZONY PUDROWY



DELIKATNY RÓŻ



JEANSOWY GRANAT

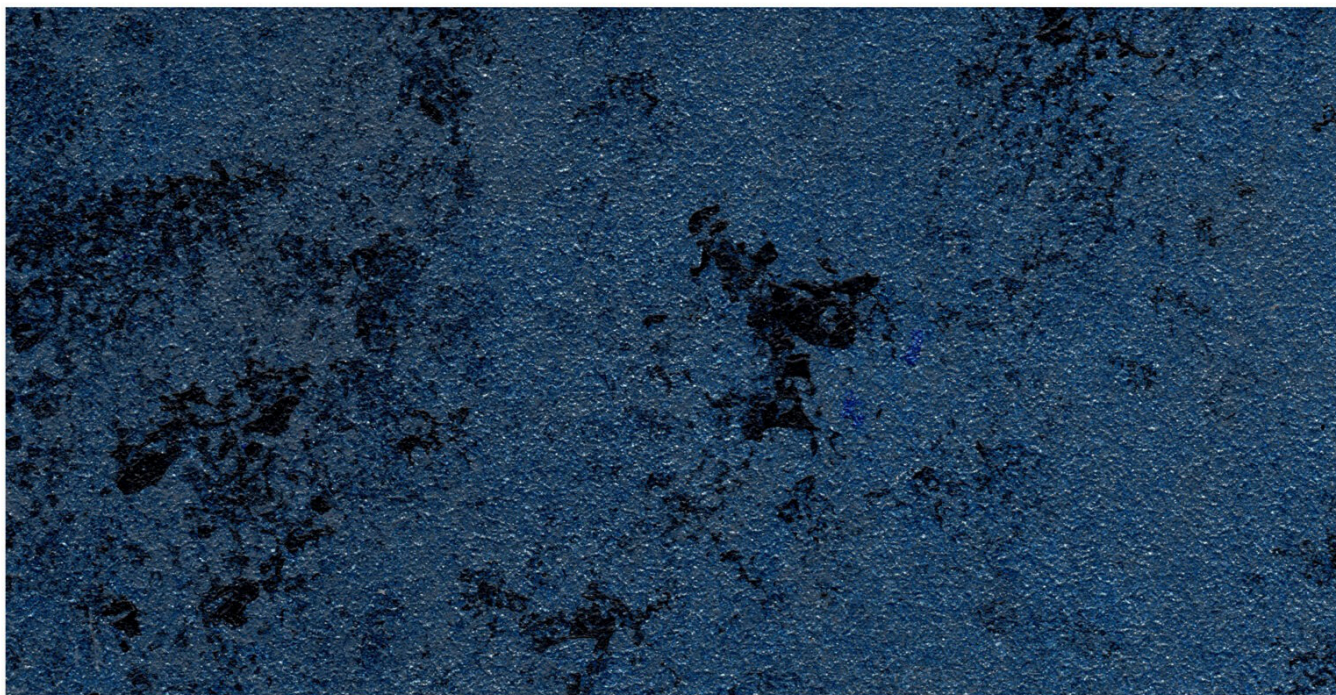


Ściany / AURUM: CIANITE

NIEBANALNE POMYSŁY
NA WNĘTRZA



Ściany / AURUM: LABRADORITE

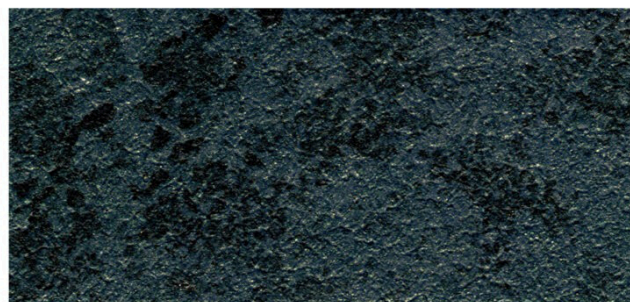


AURUM: TOPAZIO

SPOSÓB APLIKACJI: PĘDZEL + PACA INOX



AURUM: LABRADORITE



AURUM: ZAFFIRO



AURUM: CIANITE

Tworząc propozycje zestawień kolorystycznych **AURUM** z barwami farby **DK CERAMIC**, pragniemy ułatwić Państwu kreowanie ciepłych, naturalnych i przytulnych wnętrz. Harmonijne połączenia przełamują kontrasty, których wprowadzenie do domowego zacisza zapewni świeżość i nowoczesność.

Od pokoleń panuje przekonanie iż odpowiednio dobrane kolory naszych wnętrz zapewniają spokój, harmonię i dobry nastrój.

Dedykowane kolory DK CERAMIC



SREBRZYSTY SZARY



SZARO-ZIELONY



CZARUJĄCY RÓŻ

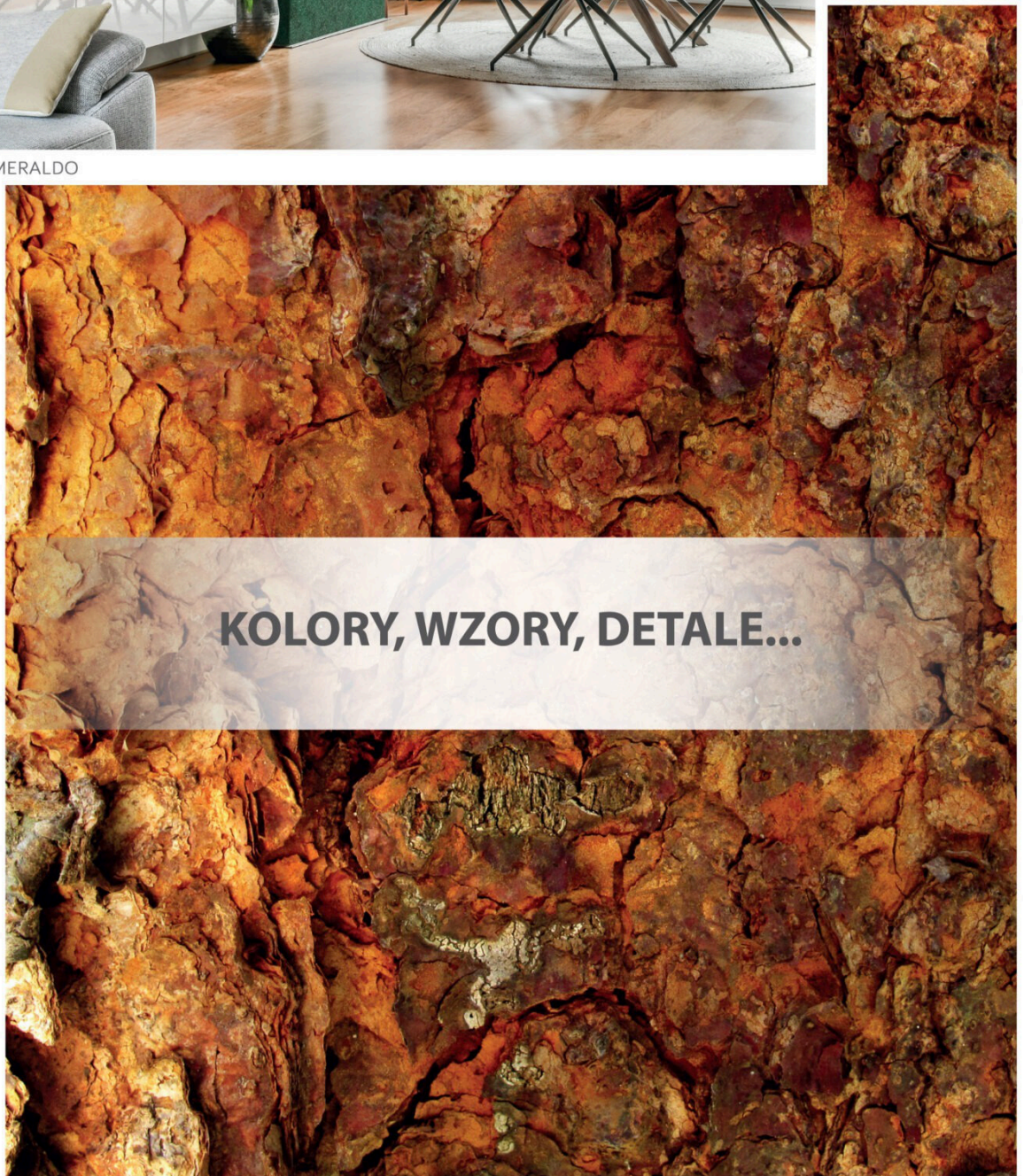


WYTWORNY SZMARAGDOWY

Kolory prezentowanych farb jak i kolory Aurum na zdjęciach pomieszczeń, mogą się różnić od rzeczywistych.



Ściany / AURUM: SMERALDO



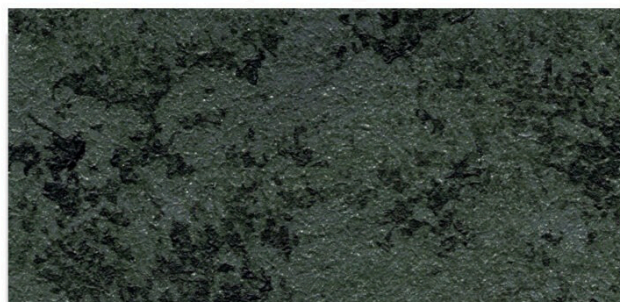
KOLORY, WZORY, DETALE...

W zależności od partii i sposobu nakładania możliwe są różnice w efekcie końcowym.



AURUM: ELIOTROPIO

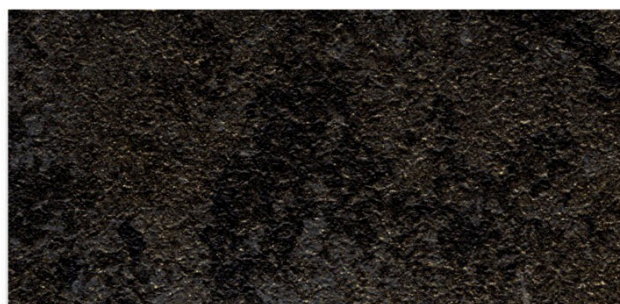
SPOSÓB APLIKACJI: PĘDZEL + WAŁEK GRAFFIA



AURUM: MALACHITE



AURUM: SMERALDO



AURUM: MOLDAVITE



AURUM: ELIODORO

Dedykowane kolory DK CERAMIC



SZARO-BEŻOWY



SPOKOJNY POPIEL



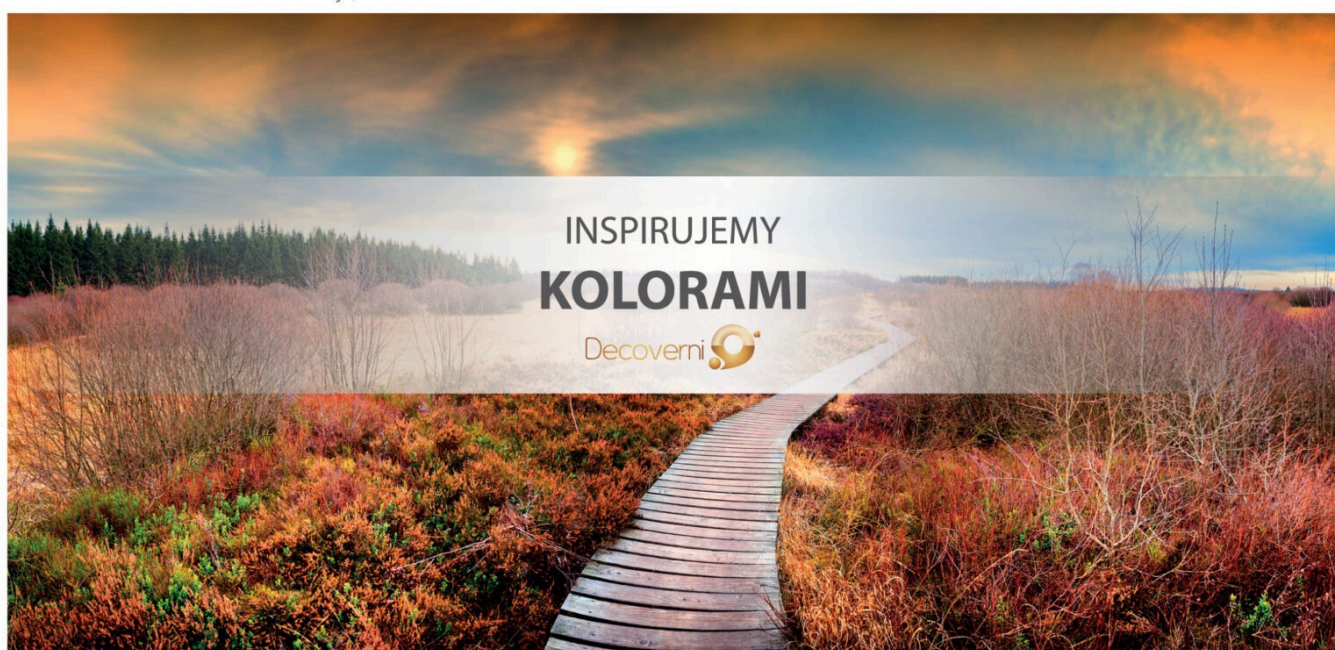
PŁÓCIENNY SZARY



Ściany / AURUM: AMETISTA

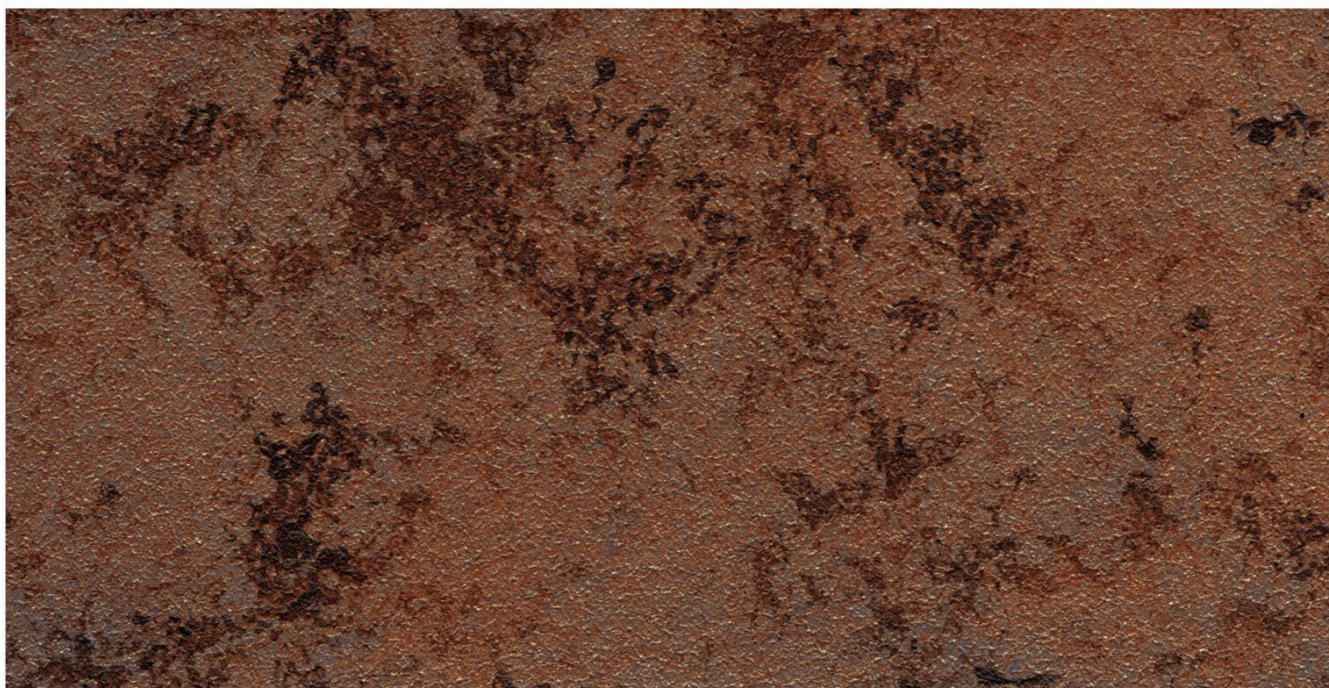


Ściany / AURUM: RUBINO



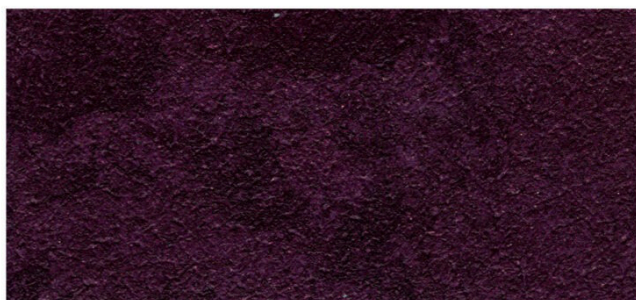
INSPIRUJEMY
KOLORAMI

Decovern 

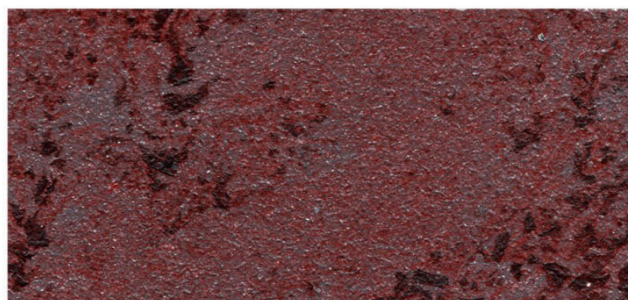


AURUM: DIASPRO

SPOSÓB APLIKACJI: PĘDZEL + DUOSZPACHELKA



AURUM: AMETISTA



AURUM: RUBINO



AURUM: GIADA MARRONE

Kolory prezentowane w katalogu inspirowane są barwami natury. Tworząc wysublimowane aranżacje, pragniemy aby Państwa wnętrza zyskały ponadczasowy charakter.

Naszym celem jest zaprezentowanie barw, które pozostaną trendami na wiele lat.

Dedykowane kolory DK CERAMIC



LILIOWA SZAROŚĆ



PUDROWY WRZOS



BEŻOWO-LILIOWY



PASTELOWA ŚLIWKA

Decoverni

Aurum

Farba z dodatkami metalicznymi GOLD lub SILVER przypominająca efekt „spieku”. Zaletą produktu jest wysoka zmywalność oraz optyczny efekt niwelowania drobnych mankamentów ścian. Aurum przeznaczona jest do stosowania wewnątrz budynków.

Tworząc katalog Aurum postanowiliśmy pójść o krok dalej. Oprócz propozycji kolorystycznych dekoracji, podjęliśmy wyzwanie stworzenia połączeń poszczególnych gam Aurum z paletą farb. Mamy nadzieję, iż te nietuzinkowe kompozycje okażą się pomocne przy aranżacji wnętrz.

Nasze inspiracje nie tylko dają możliwości zestawienia barw idealnie współgrających, ale również wprowadzenie nieoczywistych akcentów kolorystycznych do wnętrza. Wszystkie prezentowane wybarwienia uzyskane są na farbie DK CERAMIC.

Produkty wchodzące w skład systemu:

1. Decoverni NEO GRUNT GŁĘBOKO-PENETRUJĄCY - transparentny grunt oparty na akrylowej mikro-emulsji.
2. DK QUARZO - podkład z delikatnym kwarcem w kolorze Dark Grey
3. AURUM - metaliczno - matowa farba o charakterze rdzy.

Przykładowe zestawienie składników Aurum (przy wyborze wersji nakładania - na pędzel)

	5 m ²	10 m ²	15 m ²	20 m ²	25 m ²	30 m ²	35 m ²	40 m ²	45 m ²	50 m ²
DK QUARZO	1,5 kg	3 kg	3 kg	3 kg + 1,5 kg	6 kg	6 kg	6 kg + 1,5 kg	6 kg + 3 kg	6 kg + 3 kg	2 x 6 kg
AURUM	0,75 kg	2 x 0,75 kg	2,25 kg	2,25 kg + 0,75 kg	2,25 kg + 2 x 0,75 kg	2 x 2,25 kg	2 x 2,25 kg + 0,75 kg	2 x 2,25 kg + 2 x 0,75 kg	3 x 2,25 kg	3 x 2,25 kg + 0,75 kg
TINER ORO lub SILVER	0,25 kg	2 x 0,25 kg	3 x 0,25 kg	4 x 0,25 kg	5 x 0,25 kg	6 x 0,25 kg	7 x 0,25 kg	8 x 0,25 kg	9 x 0,25 kg	10 x 0,25 kg

Dystrybutor:



Decoverni 



DK Service sp. z o.o. Sp. k.

ul. Wyszyńskiego 22 - Szówsko
37-500 Jarosław

sklep.decoverni@onet.pl
www.decoverni.com

Find us on:
 **facebook./ Decoverni**

Grupa Decoverni dekoracje, farby, narzędzia



decoverni.com

Sposób przygotowania powierzchni:

Na powierzchnię przygotowaną zgodnie z zasadami sztuki malarskiej, nakładamy pędzlem lub wałkiem Decoverni NEO GRUNT GŁĘBOKOPENETRUJĄCY i po upływie około 6h nanosimy barwiony na kolor Dark Grey podkład DK QUARZO.

Pozostawiamy do wyschnięcia na ok. 6-8 h.

Sposób wykonania AURUM:

Metoda I - PĘDZEL + DUOSZPACHELKA

Farbę Aurum nakładamy płaskim pędzlem, wykonując ruchy krzyżujące się. Prace rozpoczynamy w górnym rogu ściany i kierujemy się w dół. W momencie gdy produkt zaczyna wysychać i traci połysk, przystępujemy do wygładzania zawartych w nim ciemnych fioletów przy użyciu Duoszpachelki. Czynność tą również wykonujemy w różnych kierunkach. Siła nacisku narzędzia na ścianę będzie decydowała o końcowym efekcie produktu.

Metoda II - PĘDZEL + PACA INOX

Produkt podobnie jak w pierwszej metodzie nanosimy przy użyciu płaskiego pędzla. Istotna różnica polega na tym iż czynność wykonujemy na powierzchni około 1-1,5 m² i przystępujemy do zagładzania farby za pomocą nierdzewnej pacy INOX.

W ten sposób wykonując ruchy krzyżowe i stosując dość mocny nacisk na pacę uzyskujemy charakterystyczny wygląd produktu przypominający efekt spieku lub rdzy.

Możliwe jest również bezpośrednie nakładanie farby na ścianę za pomocą pacy INOX, pomijając pędzel - wykonując te same ruchy krzyżowe.

Idealny efekt zatarcia dekoracji można uzyskać poprzez nałożenie drugiej warstwy farby po minimum 6 godz. od pierwszej aplikacji.