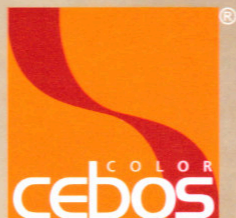


la RESINE DECORATIVE



Cebo**Synt**



CICLO DI PREPARAZIONE SU PIASTRELLE

Condizioni ambientali e del supporto: prima di procedere con il ciclo di applicazione verificare che le piastrelle risultino integre e planari, con fughe di misura inferiore a 3 mm di larghezza e profondità, perfettamente pulite e sgrassate. In caso contrario, intervenire con prodotti e cicli di ripristino adeguati e portare il supporto alle condizioni richieste. Per poter procedere con l'applicazione la temperatura dell'ambiente deve essere compresa tra +10°C e +30°C con umidità dell'aria inferiore all'85%. La temperatura del supporto deve essere compresa tra +10°C e +25°C e l'umidità deve essere inferiore al 3%. Le condizioni sopradescritte sono essenziali alla corretta realizzazione del ciclo: qualora venissero a mancare i requisiti richiesti, prima di procedere con l'applicazione, si raccomanda di contattare l'assistenza tecnica.

Preparazione del fondo: lavare perfettamente le piastrelle e, se necessario, decerare con prodotti idonei; successivamente ripassare la superficie con alcool etilico denaturato per eliminare eventuali residui di sporco. Procedere con una leggera levigatura con il Frattone Abrasivo diamantato e depolverare perfettamente. Applicare a rullo una mano di CeboPrime, **diluito al 15-20%** in volume con acqua, avendo cura di farlo penetrare all'interno delle fughe per regolarne l'assorbimento. Attendere l'essiccazione di CeboPrime (minimo 4 ore) e posizionare la rete da 160-180 gr. sulla superficie, accostandola senza mai sormontarla. Applicare a rullo una seconda mano di CeboPrime, **non diluito**, per fissare la rete alla superficie e attenderne l'essiccazione (minimo 4 ore). Applicare una mano di CeboRasa opportunamente miscelato con l'additivo a base cementizia CeboCem, utilizzando il Frattone Resine Flex in acciaio; procedere nell'applicazione rasando "a zero" tutta la superficie ed evitando accumuli di materiale. Attendere la completa essiccazione di CeboRasa (minimo 8 ore) e levigare la superficie con il Frattone Abrasivo diamantato, oppure con disco abrasivo grana 40 e depolverare. Applicare a rullo o pennello, una mano di CeboFix K, diluito 1:4 con acqua, per regolare gli assorbimenti e mettere in evidenza eventuali imperfezioni da correggere prima di procedere con l'applicazione di CeboSuite F: qualora si presentasse la necessità è possibile applicare un'ulteriore mano di CeboRasa con le stesse modalità utilizzate per la prima mano.

CICLO DI PREPARAZIONE SU MASSETTI

Condizioni ambientali e del supporto: prima di procedere con il ciclo di applicazione verificare che il massetto abbia raggiunto la completa stagionatura e risulti integro, planare uniforme, privo di polvere, perfettamente pulito e sgrassato. In caso contrario, intervenire con prodotti e cicli di ripristino adeguati e portarlo alle condizioni richieste. Su massetti nuovi dove sono installati sistemi di riscaldamento a pavimento sarà necessario effettuare diversi cicli di accensione e spegnimento per consentire al massetto di assestarsi. Per poter procedere con l'applicazione, la temperatura dell'ambiente deve essere compresa tra +10°C e +30°C con umidità dell'aria inferiore all'85%. La temperatura del supporto deve essere compresa tra +10°C e +25°C, l'umidità deve essere inferiore al 3%. Le condizioni sopradescritte sono essenziali alla corretta realizzazione del ciclo: qualora venissero a mancare i requisiti richiesti, prima di procedere con l'applicazione si raccomanda di contattare l'assistenza tecnica.

Preparazione del fondo: applicare a rullo una mano di CeboPrime **diluito al 30-35%** in volume con acqua per consolidare il supporto e attenderne l'essiccazione (minimo 2 ore). Posizionare la rete da 160-180 gr sulla superficie, accostandola senza mai sormontarla e applicare a rullo una seconda mano di CeboPrime, **non diluito**, per fissare la rete alla superficie e attenderne l'essiccazione (minimo 4 ore). Applicare una mano di CeboRasa opportunamente miscelato con l'additivo a base cementizia CeboCem, utilizzando il Frattone Resine Flex in acciaio; procedere nell'applicazione rasando "a zero" tutta la superficie ed evitando accumuli di materiale. Attendere la completa essiccazione di CeboRasa (minimo 8 ore) e levigare la superficie con il Frattone Abrasivo diamantato oppure con disco abrasivo grana 40 e depolverare. In alternativa a CeboRasa è possibile utilizzare CeboSuite G additivato con CeboRock, per avere un maggior tempo di lavorazione.

CICLO DI PREPARAZIONE SU PARETI

Preparazione del fondo: prima di procedere con il ciclo di applicazione verificare lo stato del supporto, rimuovere eventuali distacchi, rigonfiamenti o esfoliazioni di precedenti pitturazioni. Su gessi nuovi procedere con una leggera levigatura con abrasivo grana 40. Applicare a rullo una prima mano di CeboPrime **diluito al 35-40%** con acqua. Ad essiccazione avvenuta (minimo 2 ore) applicare a rullo una seconda mano di CeboPrime **diluito al 15-20%** con acqua e attenderne l'essiccazione (minimo 4 ore) prima di procedere con l'applicazione di CeboSuite.



Frattoni Abrasivo
diamantato
12 x 12 cm A/81



Frattoni Resine Flex
in Acciaio Inox
300x110x0,3 mm A/70B
360x110x0,3 mm A/71B



Frattoni Resine
in Policarbonato
300x110x1,5 mm A/72B

CICLO APPLICATIVO DELLE FINITURE

Effetto Spatolato: applicare la prima e la seconda mano di CeboSuite F miscelato con CeboRock e colorato nella stessa tinta di CeboSynt, utilizzando il Frattone Resine Flex in acciaio; procedere nell'applicazione della prima mano con spatolate regolari compattando il prodotto per ottenere una superficie liscia e attenderne la completa essiccazione (minimo 8 ore): levigare la superficie con il Frattone Abrasivo diamantato o con disco abrasivo grana 40 e depolverare perfettamente. Procedere nello stesso modo per la seconda mano di CeboSuite F.

Dopo 8 ore minimo applicare la prima e la seconda mano del microrivestimento CeboSynt, colorato e miscelato con CeboRock, utilizzando il Frattone in policarbonato: procedere nell'applicazione della prima mano con spatolate incrociate regolari e attenderne l'essiccazione (minimo 4 ore): carteggiare la superficie con disco abrasivo grana 180 e depolverare perfettamente. Applicare con le stesse modalità la seconda mano e attenderne la completa essiccazione (minimo 8 ore): carteggiare con disco abrasivo grana 180, avendo cura di non graffiare la superficie e depolverare perfettamente. Procedere con l'applicazione di CeboSkil.

Effetto Striato: applicare la prima e la seconda mano di CeboSuite F miscelato con CeboRock e colorato nella stessa tinta di CeboSynt, utilizzando il Frattone Resine Flex; procedere nell'applicazione della prima mano con spatolate diritte o diagonali in funzione dell'effetto desiderato, compattando il prodotto per ottenere una superficie liscia e attenderne l'essiccazione (minimo 8 ore): levigare la superficie con il Frattone Abrasivo o con disco abrasivo grana 40 e depolverare perfettamente. Procedere nello stesso modo per la seconda mano di CeboSuite F.

Dopo 8 ore minimo applicare la prima e la seconda mano del microrivestimento CeboSynt, colorato e miscelato con CeboRock, utilizzando il Frattone in policarbonato: procedere nell'applicazione della prima mano con spatolate diritte o diagonali in funzione dell'effetto scelto e attenderne l'essiccazione (minimo 4 ore): carteggiare la superficie con disco abrasivo grana 180 e depolverare perfettamente. Applicare con le stesse modalità la seconda mano e attenderne la completa essiccazione (minimo 8 ore): carteggiare con disco abrasivo grana 180, avendo cura di non graffiare la superficie e depolverare perfettamente. Procedere con l'applicazione di CeboSkil.

Effetto Marmo: applicare la prima e la seconda mano di CeboSuite F, miscelato con CeboRock e colorato nella stessa tinta di CeboSynt scelta come predominante per la realizzazione dell'effetto marmo, utilizzando il Frattone Resine Flex; procedere nell'applicazione della prima mano con spatolate diagonali in funzione dell'effetto desiderato, compattando il prodotto per ottenere una superficie liscia e attenderne l'essiccazione (minimo 8 ore): levigare la superficie con il Frattone Abrasivo o con disco abrasivo grana 40 e depolverare perfettamente. Procedere nello stesso modo per la seconda mano di CeboSuite F.

Dopo 8 ore minimo applicare la prima e la seconda mano del microrivestimento CeboSynt, miscelato con CeboRock e colorato nella tinta predominante scelta, utilizzando il Frattone in policarbonato: procedere nell'applicazione della prima mano con spatolate diagonali in funzione dell'effetto scelto e attenderne l'essiccazione (minimo 4 ore): carteggiare la superficie con disco abrasivo grana 180 e depolverare perfettamente. Applicare la seconda mano utilizzando il colore principale e sfumando sul prodotto fresco con l'altra o le altre tinte scelte per realizzare le venature, lavorare e ultimare il disegno procedendo un metro alla volta. Attendere la completa essiccazione (minimo 8 ore). Carteggiare con disco abrasivo grana 180, avendo cura di non graffiare la superficie, depolverare perfettamente. Procedere con l'applicazione di CeboSkil.

Applicazione di CeboSkil: prima di procedere con l'applicazione di CeboSkil accertarsi che non ci sia presenza di polvere e attrezzarsi con abbigliamento e calzature adeguate; dopo profilatura con pennello, applicare la prima mano di CeboSkil, miscelato con CeboCat e diluito al 20% in volume con acqua, con rullo di pelo corto adeguatamente scaricato oppure, **solo sui pavimenti**, con Frattone in policarbonato seguendo il senso del disegno. Attendere l'essiccazione di CeboSkil (minimo 2 ore) e applicare a rullo la seconda mano.

Nota bene: CeboSkil è disponibile con finitura opaca, satinata o lucida. Nel caso di utilizzo della finitura lucida occorre applicare un'ulteriore mano di prodotto. Se fra una mano e l'altra di CeboSkil trascorrono più di 24 ore è necessario carteggiare la superficie con disco abrasivo grana 320. Ad essiccazione avvenuta di CeboSkil, in presenza di imperfezioni sulle finiture opache o satinata si consiglia di passare la superficie con Scotch Brite fine; per le finiture lucide per eliminare imperfezioni e preservarne la brillantezza è possibile intervenire utilizzando in sequenza i dischi abrasivi con grana da 800/1000/2000/4000, avendo cura di sostituirli se risultano consumati.

Dal termine dell'applicazione le superfici sono:

- calpestabili dopo 2 giorni
- perfettamente lavabili con acqua, detersivi neutri e straccio ben strizzato dopo 7 giorni
- le resistenze meccaniche e chimiche si ottengono dopo 10 giorni dal termine dell'applicazione
- la completa reticolazione avviene dopo circa 28 giorni

Il ciclo non è indicato per la realizzazione di piatti doccia, o di altre situazioni dove può presentarsi una condizione di ristagno d'acqua. L'utilizzo per la realizzazione di pareti all'interno di box doccia è consentito previo perfetta preparazione e sigillatura di tutti i punti di giunzione tra pareti, piatto doccia e in concomitanza di valvole, rubinetterie, soffioni etc. All'interno dei box doccia applicare sempre 3 mani di CeboSkil additivato con CeboCat.

CeboSynt



CeboSynt

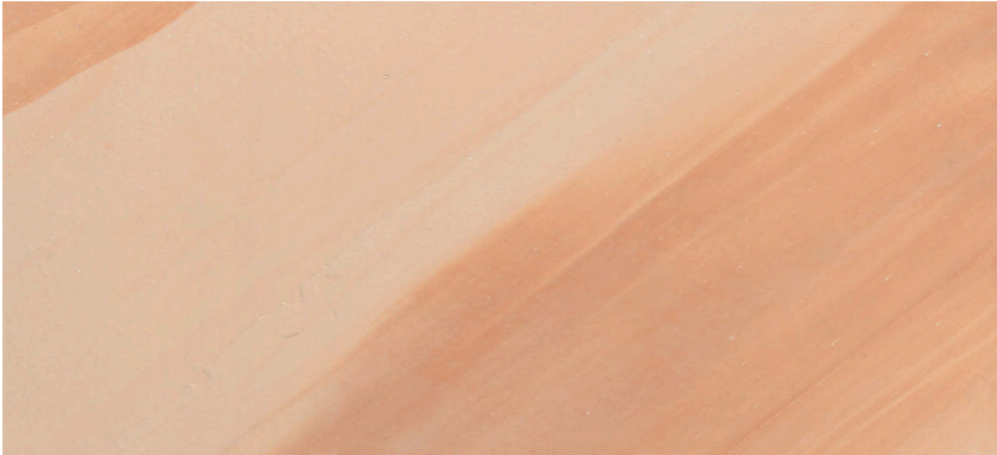


CeboSynt



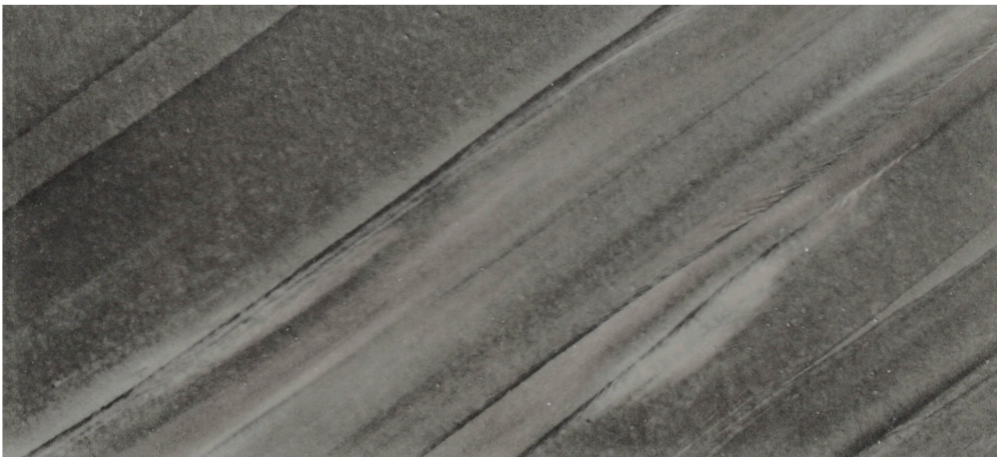
CeboSynt

EFFETTO MARMO



CeboSynt 233/1 e CeboSynt 233/4 per le venature + CeboSkil Lucido su CeboSuite F 233/1

EFFETTO MARMO



CeboSynt 254/4 e CeboSynt 254/1 per le venature + CeboSkil Opaco su CeboSuite F 254/4

prodotto	utilizzo	diluizione (Acqua)	resa teorica per mano	tempo di utilizzo	sovra verniciatura
CeboPrime	int	pronto all'uso diluito	3-4 mq/lt 5-6 mq/lt		4 h
CeboFix K	int	1:4	8-10 mq/lt diluito		4 h
CoboRasa + CeboCem	int	pronto all'uso	0,4 mq/kg	50-60 minuti miscelati	8 h
CeboSuite G + CeboRock	int	pronto all'uso	0,55 mq/kg	8 h miscelati	8 h
CeboSuite F + CeboRock	int	pronto all'uso	1,5 mq/kg	8 h miscelati	8 h
CeboSynt + CeboRock	int	pronto all'uso	14 mq/lt	8 h miscelati	4 h
CeboSkil L-O-S + CeboCat	int	20%	18 mq/lt	3 h miscelati	2 h

Dosaggio CeboCem		
CeboRasa	20 kg	2 kg
Dosaggio CeboRock		
CeboSuite F-G	20 kg	1 × 200 ml
	4 kg	2 × 200 ml
Dosaggio CeboRock		
CeboSynt	4,8 kg	1 × 80 ml
	1,2 kg	1 × 20 ml
Dosaggio CeboCat		
CeboSkil	2 lt	400 ml
	800 ml	160 ml

CeboSynt

I COLORI
+ CeboSkil Opaco

EFFETTO SPATOLATO

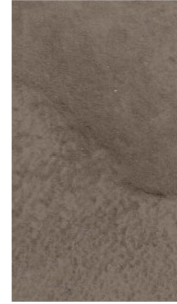


CeboSynt 260/1 + CeboSkil Satinato
su CeboSuite F 260/1

EFFETTO STRIATO



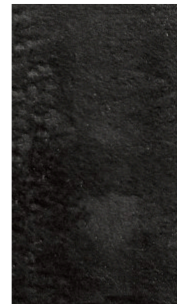
CeboSynt 260/4 + CeboSkil Opaco
su CeboSuite F 260/4



252/4



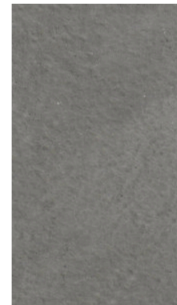
252/1



221/4



221/1



254/4



254/1



264/4



264/1



116/4



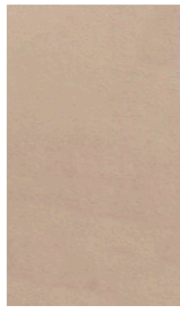
116/1

CeboSynt	CeboKit	
	/l	/4
4,8 kg	20 ml	80 ml
1,2 kg	5 ml	20 ml

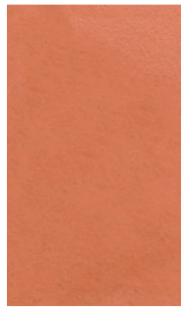
CeboSuite F	CeboKit	
	/l	/4
20 kg	25 ml	100 ml
4 kg	5 ml	20 ml



253/4



253/1



248/4



248/1



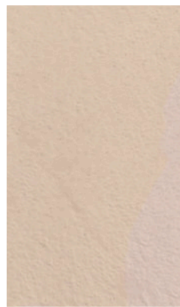
245/4



245/1



262/4



262/1



228/4



228/1



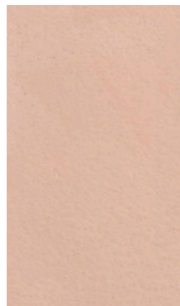
266/4



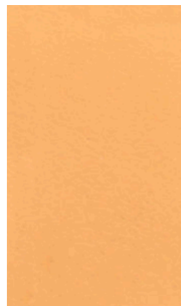
266/1



233/4



233/1



229/1



229/1



223/4



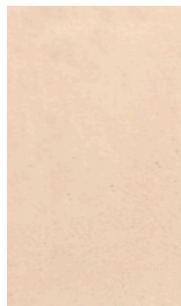
223/1



263/4



263/1



104/4



104/1



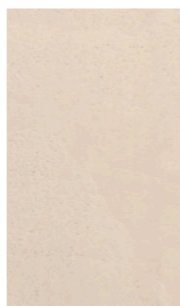
224/4



224/1



261/4



261/1



102/4



102/1



234/4



234/1

Microrivestimento decorativo per interni, dall'aspetto liscio e compatto: abbinato al sistema di rivestimenti in resina CeboSuite, a basso spessore all'acqua, può essere utilizzato su massetti, intonaci o superfici già rivestite con piastrelle seguendo i cicli applicativi appositamente studiati. Permette di realizzare splendidi effetti marmo o spatolati, su pareti e pavimenti di ambienti domestici, uffici e negozi.

CeboPrime: primer pigmentato, ancorante, a base di quarzo e resine sintetiche modificate con promotore di adesione.

CeboFix K: primer trasparente a base di resina stirolo acrilica. Idoneo per regolare l'assorbimento del supporto.

CeboRasa: fondo e rasante riempitivo fibrato con granulometria < 0,9 mm.

CeboCem: additivo in polvere a base cementizia da miscelare con CeboRasa.

CeboSuite G: rivestimento di fondo con granulometria < 0,9 mm.

CeboSuite F: rivestimento di fondo e finitura con granulometria < 0,3 mm.

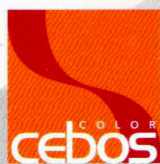
CeboSynt: microrivestimento con granulometria fine < 0,1 mm, dall'aspetto liscio e compatto, indicato per la realizzazione di splendidi effetti marmo o spatolati dai delicati chiaroscuri.

CeboRock: additivo indurente per CeboSuite G e F e CeboSynt: aumenta la resistenza meccanica e la durezza superficiale del rivestimento.

CeboSkil: protettivo trasparente poliaccrilico, bicomponente, disponibile nelle versioni: Lucido - Satinato - Opaco.
CeboSkil è classificato come sistema di verniciatura idoneo per ambienti con presenza di alimenti, secondo la norma UNI 11021 (HACCP).

CeboCat: catalizzatore per CeboSkil.

Dovendo preparare più confezioni della stessa tinta, utilizzare prodotti e coloranti dello stesso lotto di produzione.



Cebos Color srl
Sistemi decorativi murali

info@cebos.it
www.ceboscolor.it



ciclo su massetti
e intonaci



ciclo su
piastrelle

prodotto italiano



8 053307 6205 10